

Metall verbindet

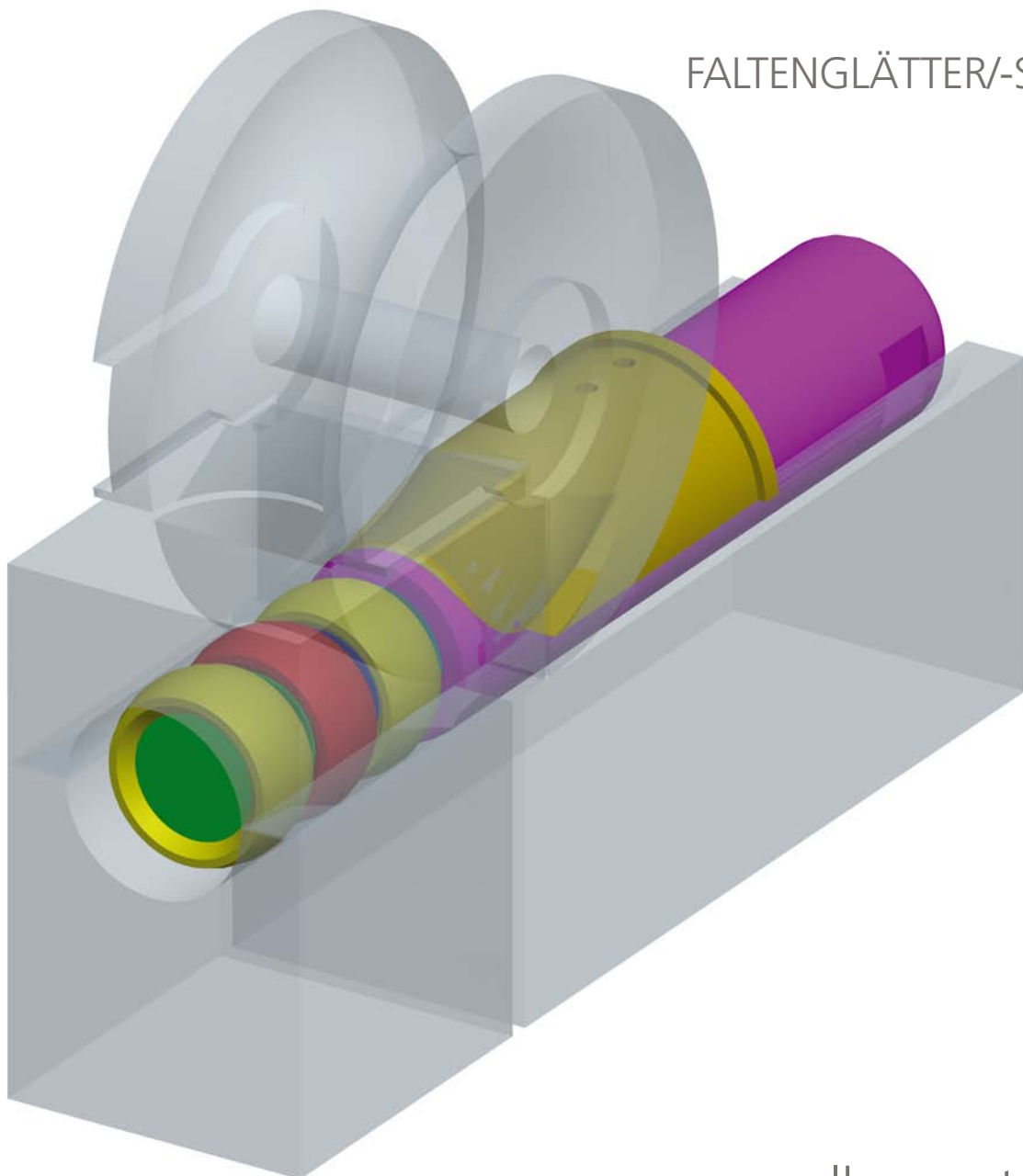
ALBROMET®

Rohrbiegewerkzeuge

SYSTEM-GLIEDERDORNE

VERBINDUNGSGLIEDER

FALTENGLÄTTER/-SCHALEN



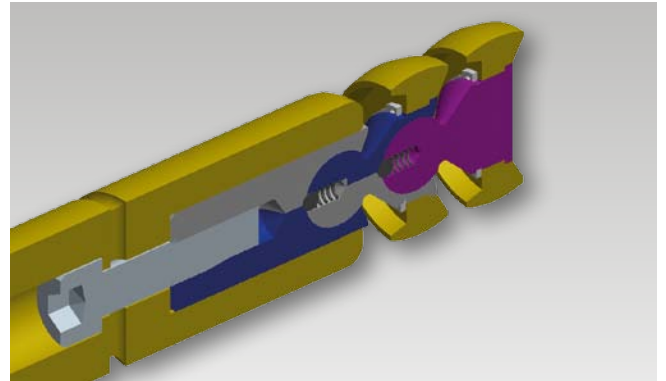
www.albromet.de

TOP-Qualitätsteile für Rohrbiegewerkzeuge

Albromet verwendet die **weltweit besten Aluminiumbronzen** für Dorne und Faltenglätter. Die Kugelverbindungsglieder sind aus einem Vergütungsstahl in hochfester Spitzenqualität hergestellt. Rationelle Fertigung ermöglicht dennoch günstige Preise.

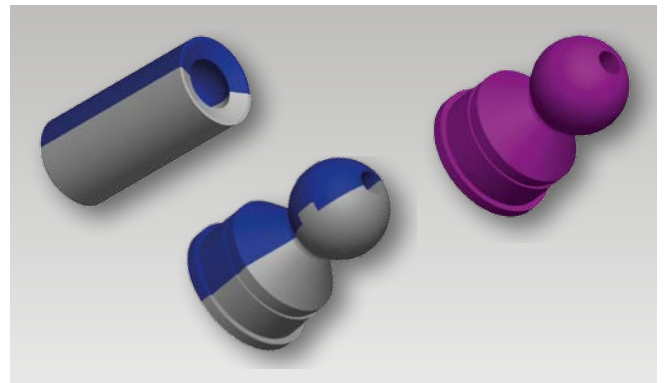
System-Gliederdorne

aus Hartbronze ALBROMET 300 HSC
aus Werkzeugstahl / mit Beschichtungen



Verbindungsglieder

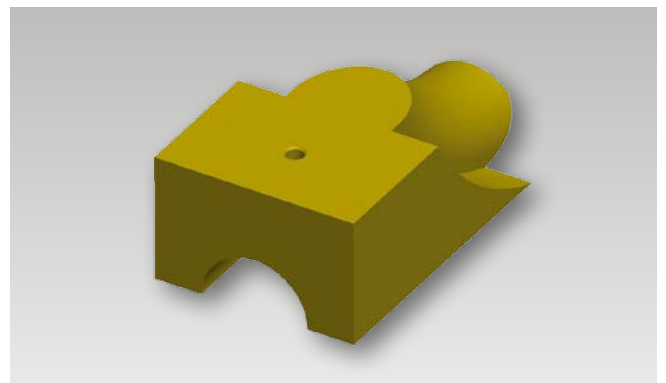
aus Lagervorrat,
inkl. Normteile



Faltenglätter

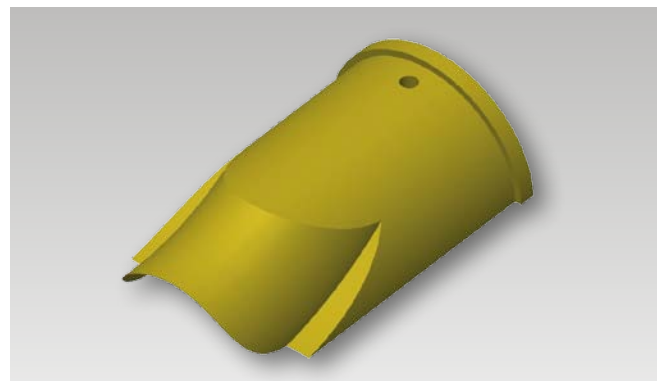
(Rechteckausführung)

aus Aluminiumbronze ALBROMET
aus Stahl / mit Beschichtungen



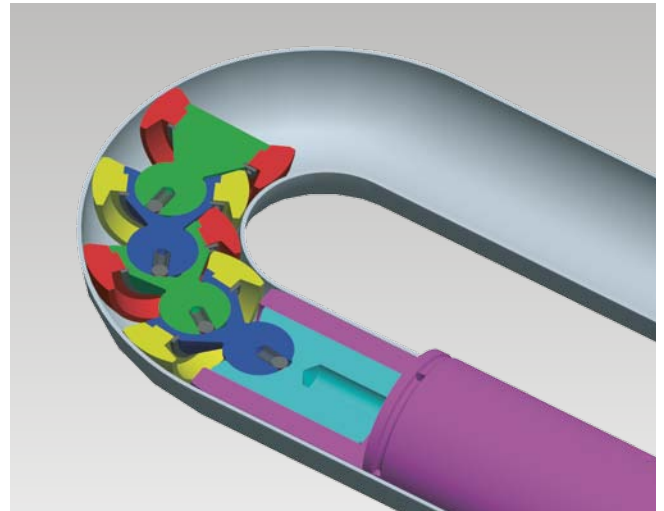
Faltenglätterschalen

aus Aluminiumbronze ALBROMET
aus Stahl / mit Beschichtungen



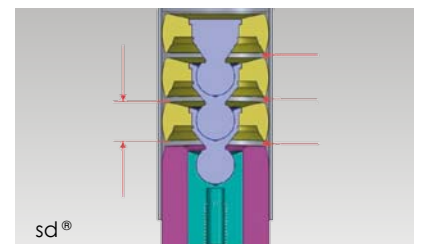
Vorteile Standard-System-Gliederdorne

- Metrisches System
- kontinuierlich hochwertige Biegequalität
- CAD - kollisionsgeprüft
- Einsatz bis Biegeverhältnis von 1:1
- Rückstellung der Glieder (Federkraft)
- Gleichmäßige Abnutzung durch volle axiale Drehbarkeit
- Beste Qualität, preiswert, austauschbar
- Ersatzteil-Set



System-Gliederdorne (Sonderausführungen)

- **sd[®]** mit 40% reduziertem Kugelabstand
- **MMS** für Minimal-Mengen-Schmierung
- **HG** Hochglanzpaket für aluminisierte Rohre



Vorteile Verbindungsglieder

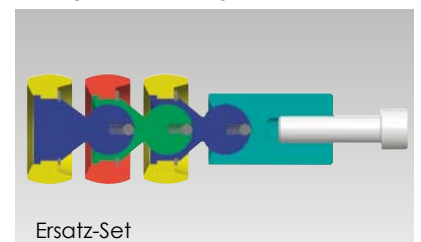
- **Hohe Reiß- und Verschleißbeständigkeit**
Spezialstahl mit höchsten Festigkeits-/Zähigkeitswerten



Freigabe Volkswagen AG

Vorteile Faltenglätter

- **Qualität** Verwendung eigener Aluminiumbronzen
- **beste Bruchdehnungswerte** > 16%; exzellente Zähigkeit
- **sehr gute Gleiteigenschaften** Ni-freie Legierung
- **beste Verschleißergebnisse** durch erhöhte Festigkeit
- **Minimierung der Bruchgefahr**
beste Formschlüssigkeit; hohe Fertigungsgenauigkeit
- **Preiswert + Schnell**
günstige Preise und schnellste Lieferung



Ersatz-Set



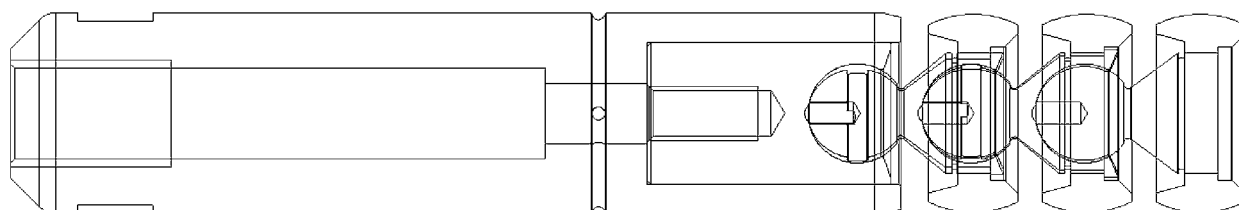
Faltenglätterschale

Verbindungsglieder für System-Gliederdorne

Nr.	∅ Rohr	Dornverbindung geteilt	Gewinde M	Zwischenverbindung geteilt	Endverbindung
4	15,8 - 18,9		4		
5	19,0 - 23,9		5		
6	24,0 - 28,4		8		
7	28,5 - 37,5		8		
8	38,0 - 43,5		10		
9	44,0 - 53,0		10		
10	53,5 - 66,0		12		
11	66,5 - 85,0		12		
12	85,5 - 117		16		

Lieferzeit: aus Vorrat

Ihre Vorteile: > Zugfestigkeit > 1000 N / mm² > Dehnung > 10% > präzise Ausführung
 > metrisches System > kompatibel mit Zollsystem > einschl. Zubehör



System-Gliederdorne

ALBROMET 300 HSC

N.	∅ Rohr	Schaftlänge mm	Aufnahme Gewinde M	Material Rohr	ALBROMET 300 HSC	Werkzeugstahl gehärtet	Werkzeugstahl gehärtet TiN beschichtet	Werkzeugstahl gehärtet CrN beschichtet	Werkzeugstahl gehärtet DLC beschichtet
4	15,8 - 18,9	100	8	Aluminium		★	★★		★★★
5	19,0 - 23,9	150	12						
6	24,0 - 28,4	200	12	Edelstahl	★★★				
7	28,5 - 37,5	200	16						
8	38,0 - 43,5	200	20	Kupfer Messing		★	★★	★★★	
9	44,0 - 53,0	200	24						
10	53,5 - 66,0	200	24	Stahl					
11	66,5 - 85,0	300	30		★	★	★★★		
12	85,5 - 117	300	30						

Andere Abmessungen auf Anfrage.

- Standardausführung beinhaltet Schmiernut und Bohrungen, ohne Nut für Schweißwulst.
- Aufnahmegewinde gemäß Kundenwunsch.

ALBROMET Handelsgesellschaft mbH

Sudetenstraße 51
 DE - 82538 Geretsried

Telefon +49(0)8171/8876
 Telefax +49(0)8171/31705

info@albromet.de
 www.albromet.de

BV	1				1,25				1,5				2				2,5				3				4				5							
WF	S	G1	G2	FG	S	G1	G2	FG	S	G1	G2	FG	S	G1	G2	FG	S	G1	G2	FG	S	G1	G2	FG	S	G1	G2	FG	S	G1	G2	FG	S	G1	G2	FG
10		1				1				1				1								1					1									
15		1		X		1		X		1				1								1														
20		2		X		1		X		1		X		1								1			X											
25		3		X		2		X		1		X		2		X						1														
30		3		X		3		X		2		X		1		X						1														
35		3		X		3		X		3		X		2		X						2			X											
40		4		X		3		X		3		X		3		X						3			X											
45		4		X		3		X		3		X		3		X						3			X											
50		4		X		3		X		3		X		3		X						3			X											
60		4		X		4		X		3		X		3		X						3			X											
70			5	X			5	X			5	X		3		X						3			X											
80			5	X			5	X			5	X		5	X							3			X											
90			5	X			5	X			5	X		5	X							3			X											
100			5	X			5	X			5	X		5	X							5	X													
125			5	X			5	X			5	X		5	X							5	X													
150			6	X			6	X			6	X		6	X							5	X													
175			7	X			7	X			7	X		7	X							7	X													
200			10	X			10	X			10	X		10	X							9	X													

Legende: BV: Biegeverhältnis
 WF: Wandstärkenfaktor
 S: Stopfendorn
 G1: Gliederdorn
 G2: Dünnwand-Gliederdorn
 FG: Faltenglätter

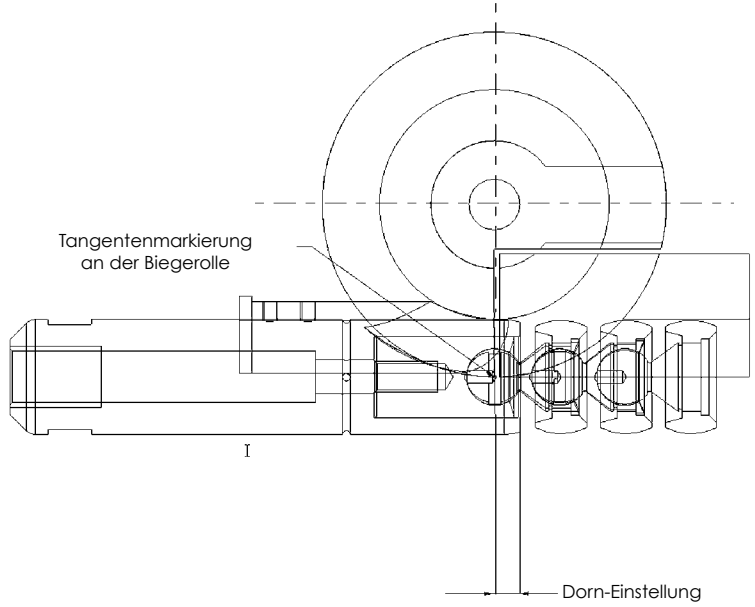
Wandstärken-Faktor WF:
 Rohrdurchmesser Außen
 Rohrwandstärke

Biegeverhältnis BV:
 Biegeradius Mittel
 Rohrdurchmesser Außen

Ausführungsvarianten

System-Gliederdorn Einbauposition/Tangentenversatz

Verbindungs-glieder		ø Rohr außen		Dorn-Einbauposition Tangentenversatz
Größe	ø Kugel	von	bis	
1	3,0	6,5	7,9	0,75
2	4,0	8,0	12,5	2,00
3	6,0	12,6	15,8	2,50
4	6,5	15,9	18,9	3,00
5	8,0	19,0	23,9	4,30
6	9,0	24,0	28,4	5,20
7	13,0	28,5	37,5	3,10
8	16,0	38,0	43,5	3,10
9	19,0	44,0	53,0	4,80
10	22,0	53,5	66,0	6,40
11	29,0	66,5	85,0	6,40
12	38,0	85,5	117,0	7,90



- Empfohlene Justierung des System-Gliederdorns
- Ende über Tangente, je nach Rohr-Dm (gemäß Tabelle)
- Feinjustierung nach Analyse der gebogenen Rohre

System-Gliederdorne

Technische Daten	Stück:	Stück:	Stück:	Stück_
Rohrmaterial				
Rohr \varnothing aussen				
Wandstärke				
Biegeradius R_m				
Schafflänge				
Aufnahmegewinde				
Schaff \varnothing				
Anzahl Segmente				
Segment \varnothing				

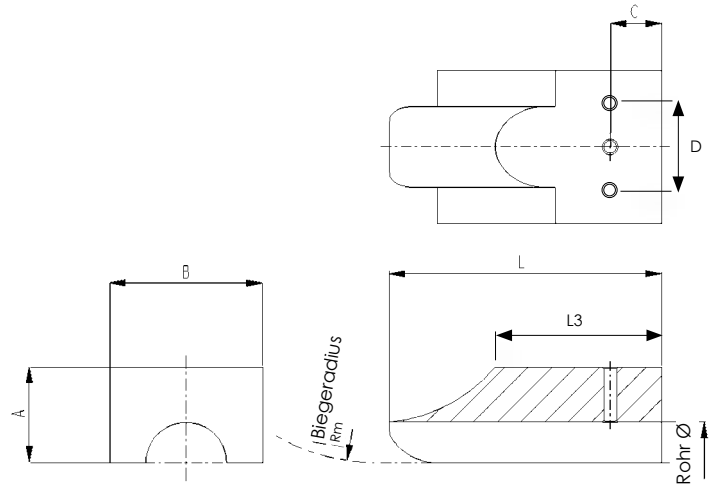
Verbindungsglieder

	Größe:	Stück:	Größe:	Stück:	Größe:	Stück:	Größe:	Stück:
Dornverbindungen								
Zwischenverbindungen								
Endverbindungen								

Größenzuordnung - siehe Lieferübersicht

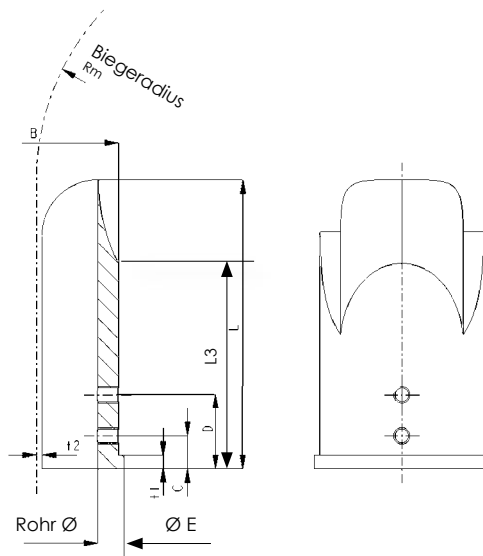
Rechteck-Faltenglätter

Technische Daten	Stück:	Stück:
Rohrmaterial		
Rohr \varnothing aussen		
Radius R_m		
A =		
B =		
C =		
D =		
L =		
L3 =		
Gewinde		



Faltenglätterschalen

Technische Daten	Stück	Stück
Rohrmaterial		
Rohr \varnothing aussen		
Radius R_m		
$\varnothing B =$		
C =		
D =		
$\varnothing E =$		
L =		
t1 =		
t2 =		
L3 =		
Gewinde		



Firma: _____

Telefon: _____

Kontakt: _____

Telefax: _____

Adresse: _____

E-Mail: _____